

## 28キー プログラマブルキーボード **KB28AW**



KB28AW-USB



KB28AW-MSR-USB

コンパクトサイズで使いやすい28キー  
キーコードやキーレイアウトを自由に設定可能

ショートカットキーやソフトウェアの特定キーを割り付けて専用キーボードに



## 任意のキー割付が可能

各キー最大127文字(ASCII)まで割付が可能。  
任意のキーや、「Ctrl + N」などのショートカットキーを1つのキーに登録できます。

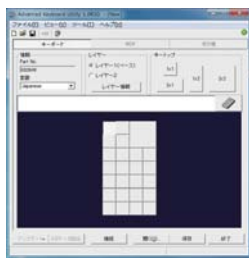
## 磁気カード対応

ISO1 & ISO2 (JIS I) ・ JIS II に対応  
磁気カードリーダー搭載モデル : KB28AW-MSR-USB



## Windows用ユーティリティ

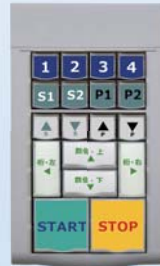
専用ユーティリティから設定を行います。  
視覚的な操作で簡単に割付が行えます。  
デバイスドライバを必要としないので  
割付後は通常のキーボードと同じように  
PCに接続するだけで使用できます。



## 専用キーボードとして使用

アプリケーションで用いるショートカットキーを割り付けることで専用キーボードに。

医療用端末、工業用端末、映像・音響操作端末、  
その他のアプリケーション用操作端末として  
様々な分野でお使いいただけます。  
必要なキーのみ登録して運用することで  
誤操作を防ぎ、作業効率も大幅に向上します。



付属のキーラベルシートや数字キー、オプションのキートップ  
を使い、キーのサイズや配置を用途に合わせて変更できます。



### 耐久性の高いメカニカルスイッチを使用

押した際にカチカチ音とクリック感のある  
スイッチです。

## 製品仕様

製品名	KB28AW-USB	KB28AW-MSR-USB
本体色	アイボリー	
インターフェース	USB2.0	
対応OS	キーボード本体、磁気カードリーダー、割付ユーティリティともに Windows7、Windows8、Windows8.1、Windows10 (いずれも32bit/64bit)	
キー数	28キー	
キースイッチ	メカニカルスイッチ(設計接点寿命2,000万回)	
割付コード数	各キー最大127文字(ASCII)	
磁気カードリーダー	-	ISO1 & ISO2 (JIS I) ・ JIS II
電源	USBポートから供給	
消費電流	動作時:42mA、待機時:24mA	
温湿度	動作時:0~50℃、保管時:-10~60℃ 湿度0~90%(結露なきこと)	
寸法	(幅)105mm×(奥行)184mm×(高さ)44mm (ゴム足含む)	
ケーブル長	約2.5m	
質量	約413g (USBケーブル含む)	
付属品	数字キー、1×2キートップ&2×1キートップ各1個、引抜工具 割付ユーティリティ、CD-ROM(取扱説明書)、キーラベルシート	



約105mm



約44mm  
(ゴム足含む)

約184mm

### オプションキートップ(各10個入り)



1×2キートップ  
KTPA12V-W



2×1キートップ  
KTPA21H-W



2×2キートップ  
KTPA22-W

■このカタログの内容は2016年5月現在のものです。記載内容及び仕様は、予告なしに変更する場合があります。■製品写真の色調は、印刷物のため実物と異なることがあります。

## <発売元> テクノベインズ株式会社

〒113-0034 東京都文京区湯島 3-31-4 ツナシマ第1ビル  
TEL:03-3832-7460 FAX:03-3832-7430  
sales@technoveins.co.jp  
http://www.technoveins.co.jp/

お問い合わせは: