

DSM36Sシリーズ (DKD接続 / USB接続 / LAN接続)

盗難防止のセキュリティスロット(ケンジントンロック)対応
6硬貨対応のコインカップ付属。奥行が短いコンパクトサイズ。

- DKD、USB、LAN の 3 種類のインターフェースから選択可能
- 336mm(幅) × 368mm(奥行) × 90mm(高さ)のコンパクトサイズ
- 本体色は新色のホワイトとブラックをご用意
- USB モデル、LAN モデル用に Windows 用オープンユーティリティをご用意
- LAN モデルは、WindowsPC、iOS/Android からオープン可能
※iOS/Android 側のソケット通信のプログラムはお客様でご用意ください
- セキュリティスロット対応でドロワ本体の持ち運びを防止
- コインカップ付属により 6 硬貨に対応
- 筐体と札押さえは丈夫なスチール製



DSM36SDK DKD 接続

エプソン、スター精密、シチズン、SII などの各メーカーの主要レシートプリンタに対応。キャッシュドロワをレシートプリンタへ接続し、動作制御はプリンタが行います。

DSM36SUS2 USB 接続

USB HID で制御。USB バスパワー(AC アダプタ不要)。オープン EXE、専用 DLL 付属。

DSM36SLN2 LAN 接続

iPhone, iPad, iPod touch, Android からの制御にも対応!

LAN 対応モデル DSM36SLN は、ソケット通信を行うことで直接スマート端末から動作させることができます。(スマート端末から側のソケット通信のプログラムはお客様側でご用意いただく必要がございます)



本体背面のセキュリティスロットにより、盗難や持ち運びの防止になります。



コインカップにより 6 硬貨まで収納が可能で、サブスペースにも小物類を収納できます。コインカップは着脱可能です。



コイントレイは着脱可能で、下に1万円札や商品券などを収納可能

お問い合わせは... sales@technoveins.co.jp <http://www.technoveins.co.jp/>

テクノベインズ株式会社

〒113-0034 東京都文京区湯島 3-31-4

ツナシマ第1ビル

TEL:03-3832-7460 FAX:03-3832-7430

■ 制御方法

DKD 接続 (DSM36SDK)

プリンタに接続し、プリンタ経由で制御を行います。
制御方法はプリンタにより異なります。

| | |
|---------------------|---|
| エプソン | TM-T885 シリーズ、TM-T90 シリーズ、その他 DKD 対応プリンタ |
| スター精密 | TSP100eco、TSP100GT、TSP654 II、TSP743 II、その他 DKD 対応プリンタ |
| シチズン | CT-S600 シリーズ、CT-S800 シリーズ、その他 DKD 対応プリンタ |
| その他各社 DKD ポート搭載プリンタ | |

USB 接続 (DSM36SUS2)

USB HID で制御。付属の Windows 用オープンユーティリティ(EXE) 付属。
外部のプログラムを呼出可能なアプリケーションからこの EXE ファイルを呼出し
制御します。

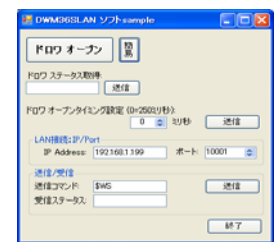


オープンユーティリティ

LAN 接続 (DSM36SLN2)

Windows から制御

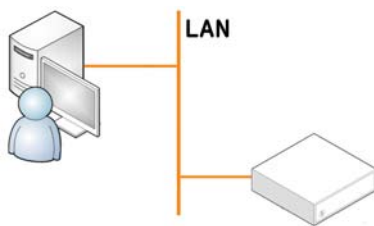
ネットワークのソケット接続により、ネットワーク経由で直接制御できます。
Windows 用オープンユーティリティ(EXE) が付属。外部のプログラムを呼出可能な
アプリケーションからこの EXE ファイルを呼出し制御します。
また、仮想 COM ドライバを用いて、仮想シリアル接続(COM)で制御することも可能です。



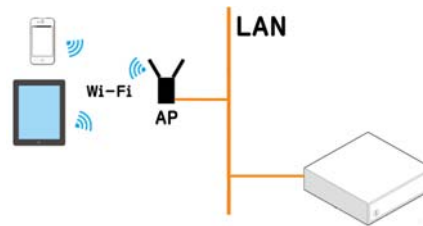
Windows 用ユーティリティ

スマートフォン、タブレット端末から制御

iPhone/iPod touch/iPad/Android などのスマート端末から直接キャッシュドロワの制御を行う場合、
スマート端末からアクセスポイントまでのソケット通信のプログラムはお客様側でご用意ください。



PC から制御するイメージ図



タブレットから制御するイメージ図

| モデル | DSM36SDK-W | DSM36SDK-B | DSM36SUS2-W | DSM36SUS2-B | DSM36SLN2-W | DSM36SLN2-B |
|------------|--------------------------------------|------------|------------------------------------|-------------|--|-------------|
| インターフェース | DKD | | USB 準拠 (HID) | | LAN | |
| 収納金種 | 紙幣 3 ブロック、貨幣 6 ブロック (付属コインカップ使用時) | | | | | |
| 補助ブロック | 1 ブロック (仕切固定) | | | | | |
| 貨幣トレイ | 分離可能 | | | | | |
| 本体色 | ホワイト | ブラック | ホワイト | ブラック | ホワイト | ブラック |
| 本体寸法 | 幅 336mm × 奥行 368mm × 高さ 90mm (ゴム足含む) | | | | | |
| 重量 | 約 4.5Kg | | | | | |
| 電源 | 不要 | | 不要 (USB ポートから供給) | | AC アダプタ | |
| セキュリティスロット | 対応 | | | | | |
| 付属品 | 鍵 2 本 コインカップ | | 鍵 2 本、Windows 用オープン EXE、 コインカップ | | 鍵 2 本、Windows 用 EXE、 AC アダプタ、LAN ケーブル (2m)、 コインカップ | |

※USB モデルおよび DKD モデルは、それぞれ本体から直接ケーブルが出ています。(USB ケーブル長:約 1.7m、DKD ケーブル長:約 95cm)

本カタログ記載事項は、予告なく変更されることがあります。

また記載されているメーカ公表の性能参考値は、工場出荷時の代表的な値または設計時の値をあらわすもので、製品個々の性能を保証するものではありません

お問い合わせは、 . . . sales@technoveins.co.jp <http://www.technoveins.co.jp/>

テクノベインズ株式会社

〒113-0034 東京都文京区湯島 3-31-4

ツナシマ第 1 ビル

TEL:03-3832-7460 FAX:03-3832-7430