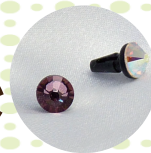




# アクセサリプラグ AP35BCT-B0 アクセサリの取付方ガイド



※この商品はプラグ本体のみです。取り付けるアクセサリ、ストーン等は付属しておりません。

## ○ アクセサリの取付方

- ①油分を取り除くため、プラグヘッド部分をアルコールで拭き取ります。

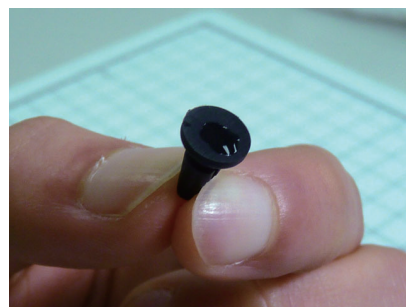
(アルコール成分の入ったウェットティッシュでもOKです！  
拭き取った部分には手を触れないでください。手の油分がついて接着が弱まります)



- ②アルコールが乾くまで待ちます。

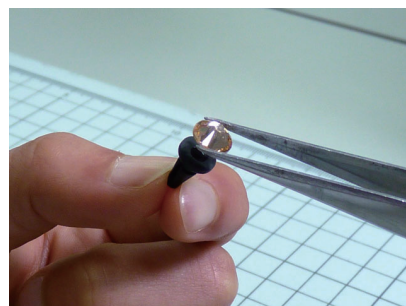
- ③プラグヘッド部分に接着剤(※)を付けます。  
写真のように、ヘッド全体ではなく、ひと回り小さく塗るのがポイントです!  
(全体に厚く塗ると、ストーンを載せた時に接着剤がはみ出します)

- ※ 取り付ける素材にあった、業務用の強力接着材などをご使用し、あらかじめテストしてください。  
簡単に作成する場合、ゴムやプラスチック対応「多目的・多用途タイプ」の強力瞬間接着剤がおすすめです。
- ※ 接着剤をご使用される際には、接着剤の取扱説明書に従い、安全にご使用ください。



- ④接着剤を付けたプラグヘッドに、ピンセット等でストーンを載せます。接着剤が乾く前にストーン的位置を整えて下さい。(瞬間接着剤の場合、数秒で接着しますのでご注意ください)

- ※ ストーン等を接着する際には、ピンセットなどで取り付けることをおすすめします。  
手で取り付けるとストーンがずれやすく、また、手に接着剤が付く可能性があります。



- ⑤接着剤が乾くまで待ちます。  
(ご使用の接着剤によって、硬化までの時間は異なります)

## ○ 取扱上のご注意

- ※本商品はプラグ本体のみです。取り付けるアクセサリやストーン等はお客様にてご用意ください。
- ※本製品は簡単に着脱が可能なプラグのため、予期せぬ状態で不用意に抜けてしまうことがあります。  
高価なアクセサリや、紛失できないものなどの取り付けにはご使用いただけません。
- ※本製品は消耗部材であり、耐久性を要する用途や生命に影響する医療機器などにはご使用いただけません。
- ※本製品を使用することで、コネクタ内部へのチリ・埃の侵入を減らすことはできますが、JIS 防塵規格は取得しておりません。
- ※本製品は防水・防滴を目的とした用途での使用はいただけません。
- ※誤飲の危険性がございますので、小さなお子様には与えないでください。
- ※本製品を用いた事による、取り付けたアクセサリ、取り付けた機器への直接・間接的な損害は一切保証いたしません。