

LEDND4-UW LEDND7-UW

無線LAN

USBCOM

Windows

Android



離れた場所や暗い場所でもハッキリと視認できる白色LED
7セグメントLEDを使用(4桁モデル、7桁モデル)

スマートフォンやPCから簡単に任意の値を表示可能
病院・クリニックなどの会計窓口での金額表示、
工場の製造数や不良品数の表示、秤量システムの重量表示など

制御方法

4つの制御方法

① Windows用ユーティリティLedCalc

マウス操作・キーボード入力で任意の数値や
計算結果の値を本体へ表示できます。

② LedCalcをパラメータを付けてプログラム
から実行

LedCalcをお客様のプログラムからパラメータ
を付けて起動すれば、ダイアログを表示せずに
制御することができます。

③ Android用表示アプリDispNumLed

Android端末から任意の数値や計算結果の値を
本体へ表示できます。

④ コマンド制御

お客様がコマンドを使用してプログラムから
直接制御し表示を行います。

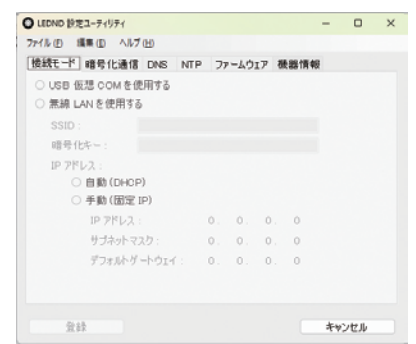
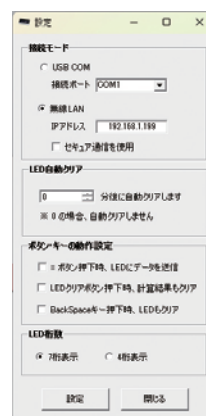


Windows用表示ユーティリティLedCalc



Android用表示アプリDispNumLed

LEDND設定ユーティリティ





LEDND4W-UW / LEDND4B-UW



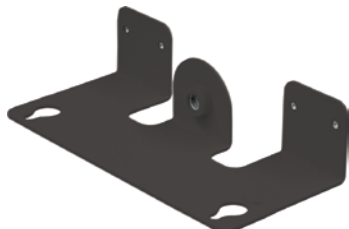
LEDND7W-UW / LEDND7B-UW



LEDND4は時計モードが可能です。

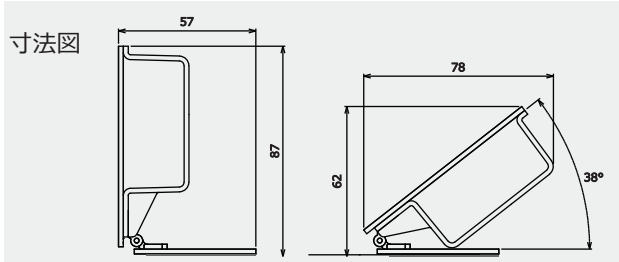
オプション 壁掛け・ポール対応スタンド

壁掛け・ポール使用のどちらにも対応している専用スタンドです。ポールは付属していません。



仕様

型番	LEDND4W-UW	LEDND4B-UW	LEDND7W-UW	LEDND7B-UW
本体色	ホワイト	ブラック	ホワイト	ブラック
表示素子	7セグメント1.5インチLED 縦44mm×横30.6mm×4桁		7セグメント0.8インチLED 縦27.7mm×横20mm×7桁	
表示桁数	4桁		7桁	
表示色	白色			
インターフェース	無線LAN、USBCOM (準拠)			
表示フォント	数字、ピリオド、アンダースコア、スペース、カンマ(7桁専用)、コロン(4桁専用) A, C, E, F, H, J, P, U, b, c, d, h, i, n, o, r, t, u, y (表示可能アルファベット)			
表示エリアサイズ	横143mm × 縦27.7mm			
輝度	4段階調整			
電源電圧	DC 5V (MicroUSBコネクタから供給)			
最大消費電力	1.7W (全点灯時)		1.2W (全点灯時)	
外形寸法	幅173mm × 奥行56.5mm × 最大高さ86.5mm			
傾斜角度	前方3度、後方38度			
本体質量	380g		320g	
動作温度	5~45℃			
通信条件	【無線LAN】IEEE802.11b/g/n(2.4GHz)、セキュリティ: WPA/WPA2 【USBCOM】通信速度115200bps、パリティなし、データビット8ビット、フロー制御RTS/CTS			
付属品	USBケーブル (2m)、背面カバー、ケーブル止めクランプ			



※本カタログ記載事項は、予告なく変更されることがあります。また記載されている性能参照値は、設計時の値を表すもので、個々の製品の性能を保証するものではありません。

< 発売元 > テクノベインズ株式会社

〒110-0016 東京都台東区台東4-21-21 橋本ビル2F

TEL : 03-3832-7460 FAX : 03-3832-7430

sales@technoveins.co.jp <https://www.technoveins.co.jp/>